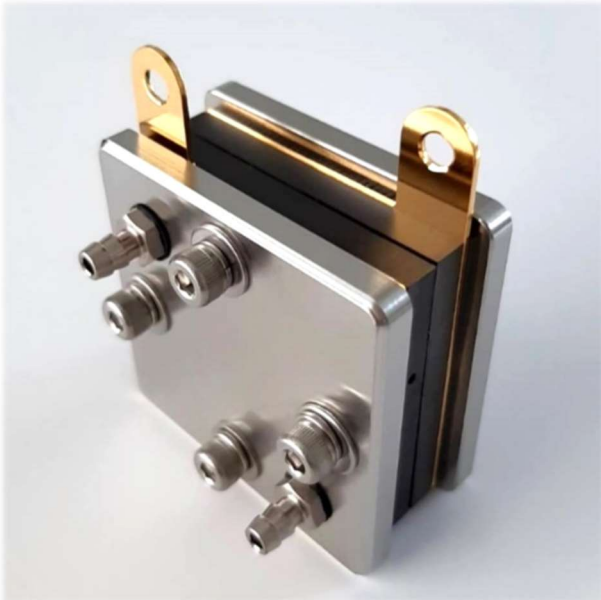
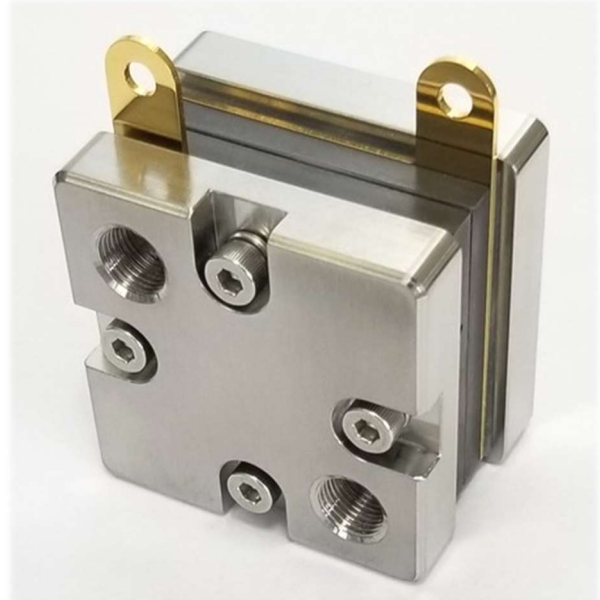


# PEFC 燃料電池セル BH04

セル実験や触媒、電解質膜、新材料の開発や研究用としてオプション製作の要求が多かったセル反応エリア2cm×2cm用の単セルを標準サイズにしました。



BH04-S

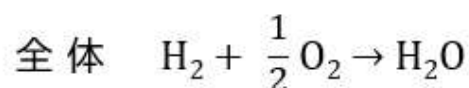
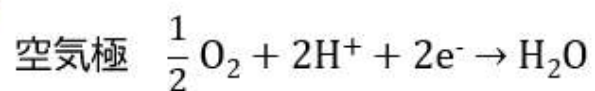
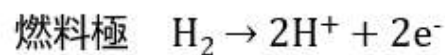
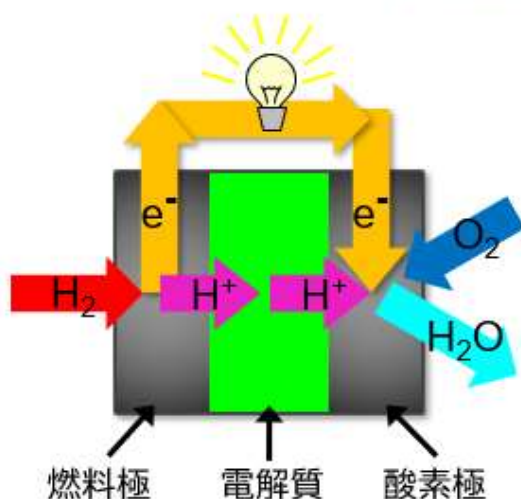


BH04-P

- コンパクトで分かり易い構造

取り扱いや組み立てが容易なので、燃料電池の機能と部品の構成を確認しながら実験ができます。基本構造は研究開発に使われる標準セルと同じですので、電池セルの出力等の能力を確認できます。また、MEAの触媒反応面積は「2cm×2cm」のサイズですので、基礎実験や試作研究でもコンパクトに行うことができます。

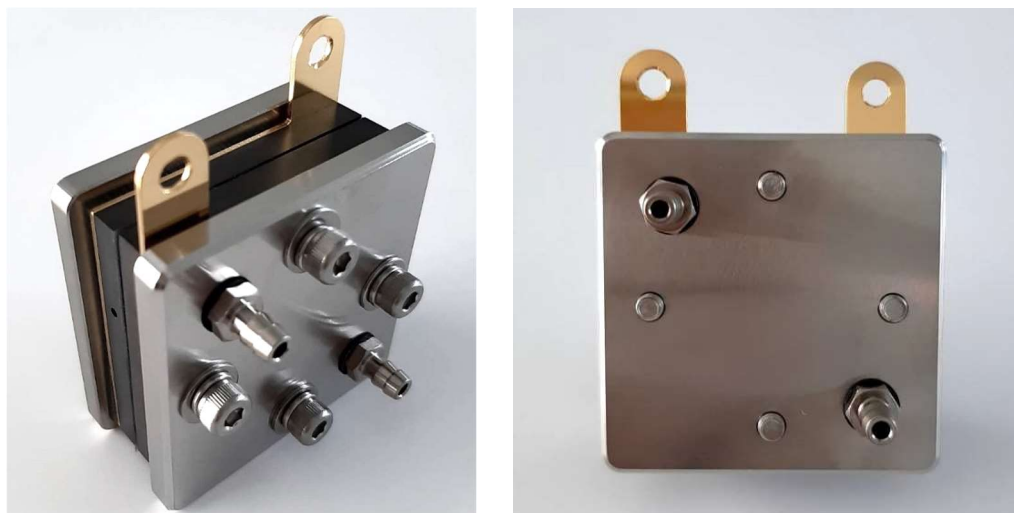
## PEFC:水素燃料電池の反応(H<sub>2</sub>)



● 使用内容に合わせて選べる 2 タイプ

① ゴムチューブ接続タイプ【BH04-S】

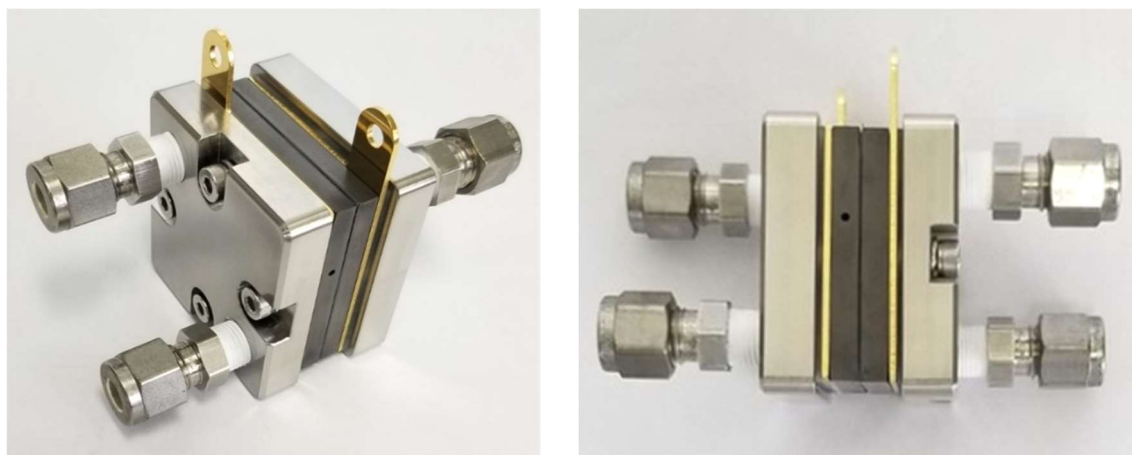
ゴムチューブ式は簡単に発電実験が可能です。(対応内径φ4.0)



② ステンレス配管接続タイプ【BH04-P】

小型ながらステンレス配管で接続できるので、単セル試験装置との接続も可能です。

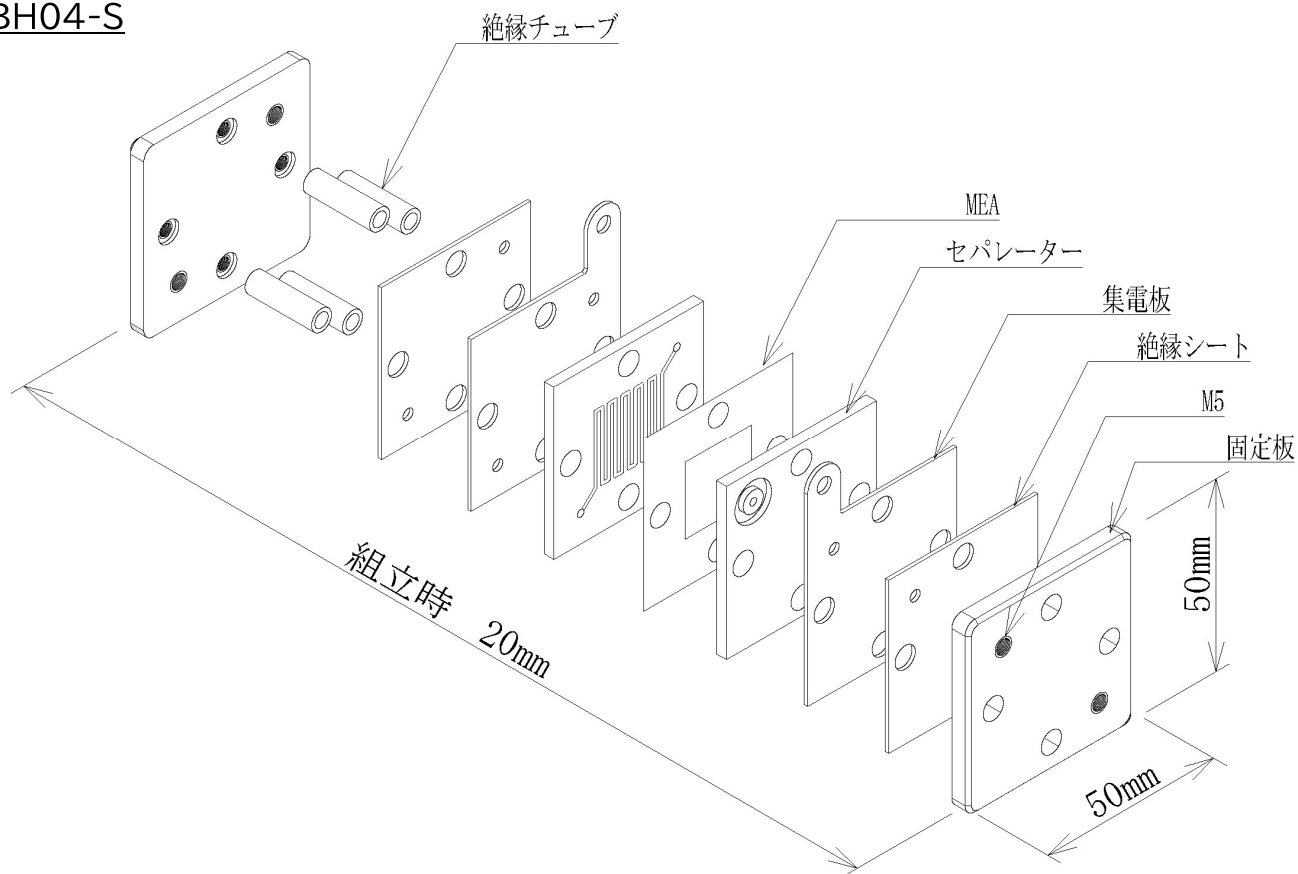
標準配管 PT1/8 -パイプ径 1/4 用 (その他 選択可能配管外径:φ3, 4, 6mm, 1/4Inch)



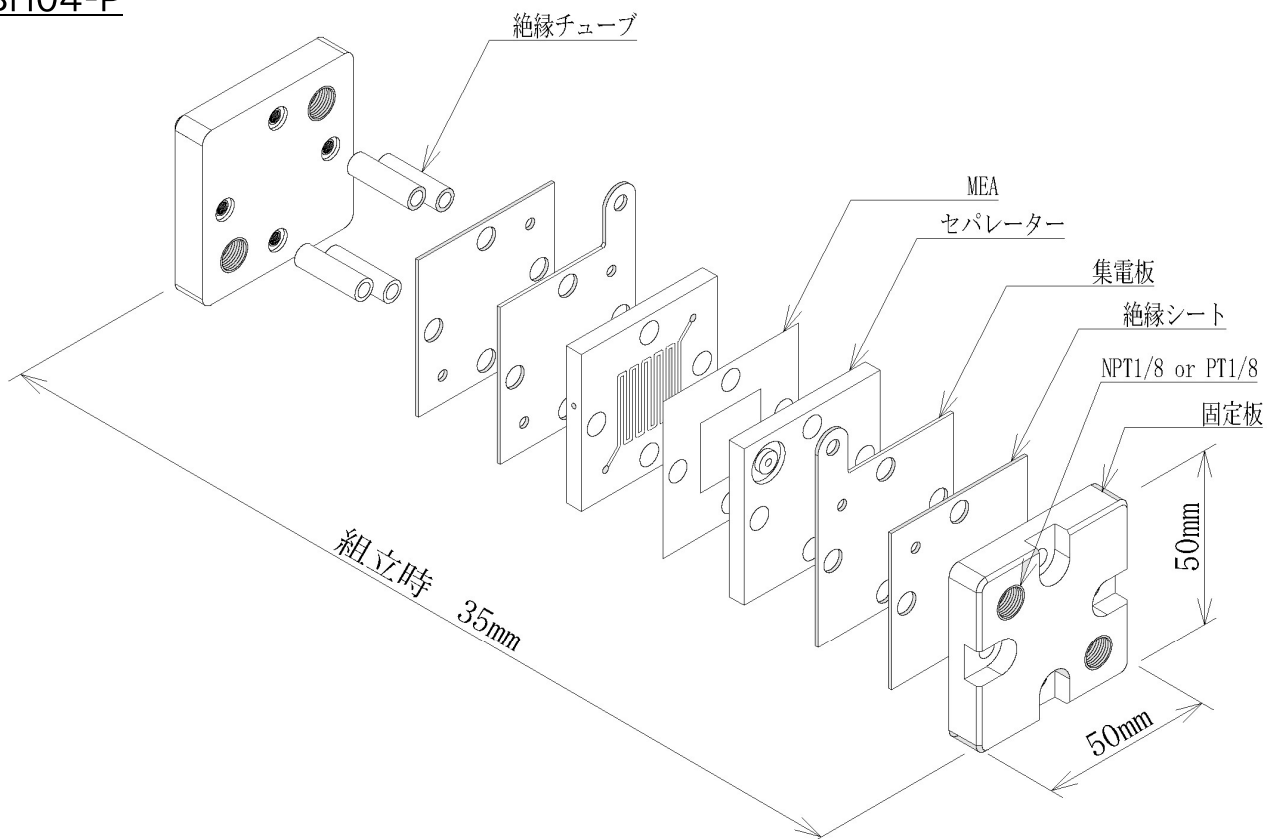
構成・仕様

● 構成

BH04-S



BH04-P



● 仕様

寸法 (ネジ等含まず)	BH04-S: 50mm × 50mm × 20mm ガスチューブ接続用
	BH04-P: 50mm × 50mm × 35mm ガス配管接続(NPT1/8 等)
セパレーター	樹脂含浸カーボン
電解質膜	固体高分子電解質膜(Nafion) (5cm×5cm)
電極触媒	Pt 担持カーボン(2cm×2cm=4cm <sup>2</sup> )MEA エリア

構成部品

固定板	2 枚
セパレーター	2 個
集電板	2 個
MEA(ガスケット含む)	1 個
絶縁シート	2 個
Oリング	4 個
ガス導入コネクタ	4 個 ※
固定用ボルト類	4 セット

※ガス導入コネクタ 参考画像



オプション

オプション(別途)

実験用 LED 豆電球	赤・青・緑(昇圧回路内臓)
加湿用機材 (三角フラスコ・コネクタ・ゴムチューブ)	2 セット(酸素、水素用)チューブ 1m
実験用水素・酸素ガスボンベ	O <sub>2</sub> 缶・H <sub>2</sub> 缶
実験ガス用 ガス調節器	
特注ガス加湿器	
加熱ヒーター	

★その他実験用のアプリケーションもオプションにて承りますのでご相談ください。

※このカタログに掲載されている商品の構成及び部品使用は、予告なしに変更する場合がございます。

## 有限会社 ビット・テック

<https://bittech.jp/>

〒037-0022 青森県五所川原市梅田字間瀬 1-2

TEL:0173-28-2383 FAX:0173-28-2393

MAIL:info@bittech.jp